

# 神经传导速度检查装置

## NeuroCatcher PST-3000

**简单迅速，低成本，便携，扩张性**  
**适用于手根管症候群检查，为糖尿病末梢神经障碍检查做贡献**

### 简单迅速

简单快速进行运动神经，感觉神经检查。良好的再现性

### 低成本

使用市场可购买到的一次性电极  节省检查成本

### 便携

体积小，轻量，出诊时亦非常方便

### 扩张性

内藏无线通讯接口，与电脑相连可对结果进行进一步深度分析



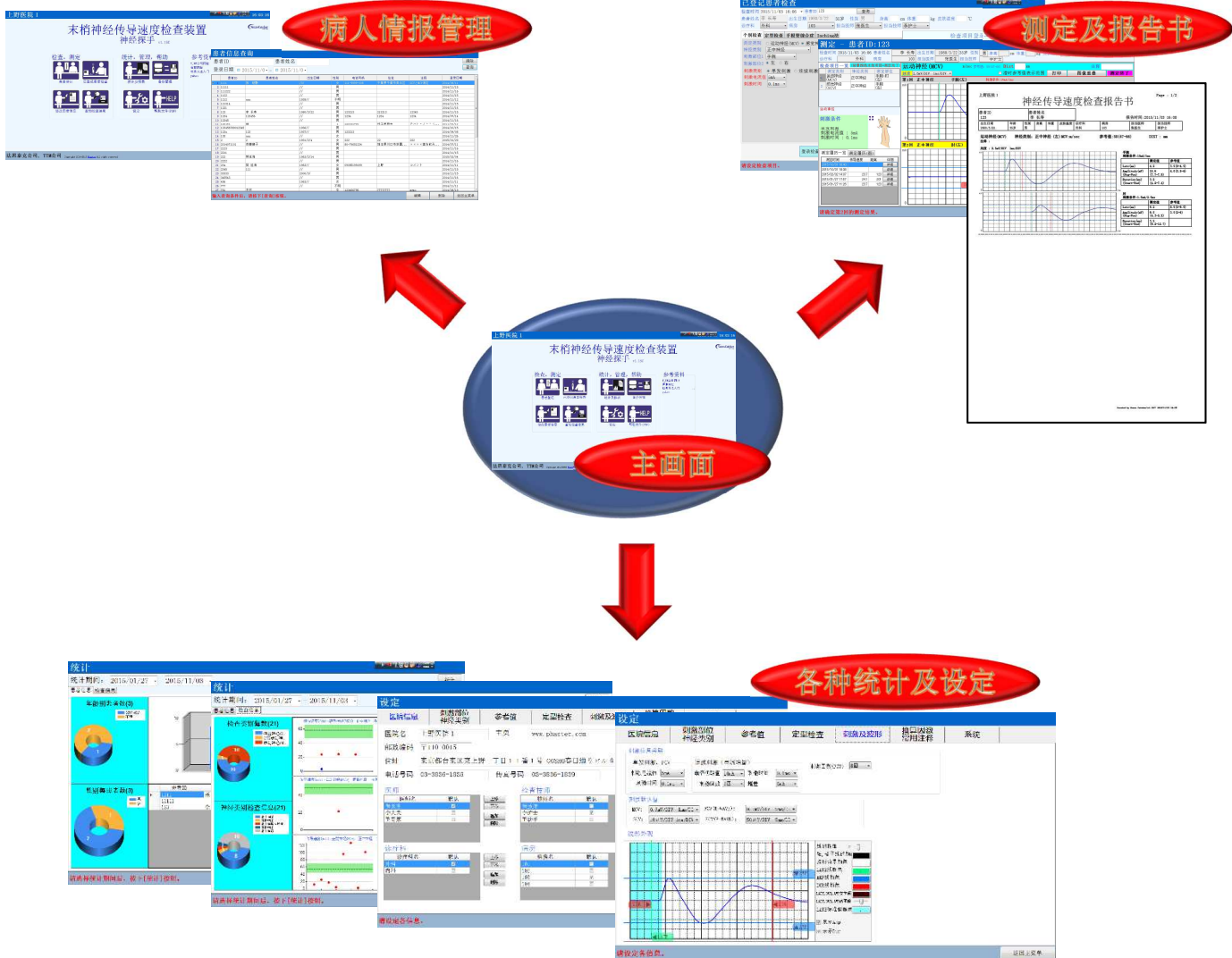
### 其他

- 内藏高性能电池，可在任何地方使用
- 内藏存储内存，可保留测定数据及波形
- 採用触摸屏，方便直接操作
- 使用专用解析软件，可对检查结果追踪，分析
- 自动电流增加连续刺激，平均加算计算，提高检查效率及精度
- 除 MCV,SCV 外，亦可进行 F 波，Inching 法检查
- 生成及打印测定报告，结果自动送到指定的文件夹

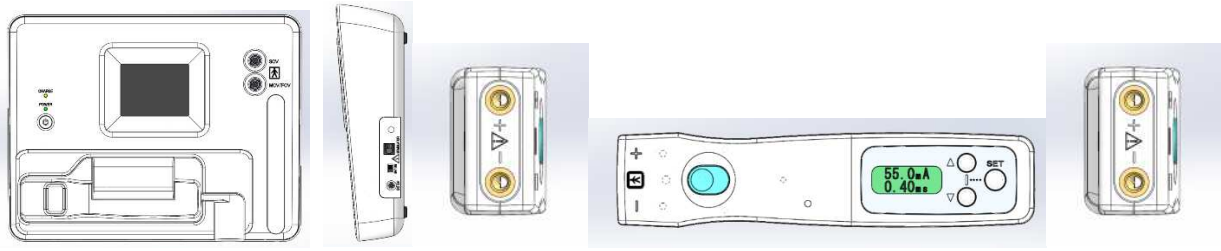
● **主体**



● **解析软件**



◆ 主体构成图



◆ 测量用线，受信电极，电源，一次性电极等



本仪器广泛用于各种医院的生理检查，糖尿病内分泌科，神经科等。目前已通过日本药事法。并受到医院的好评。

诚征中国销售代理及合作伙伴，欢迎邮件垂询  
[neurocatcher@phastec.com](mailto:neurocatcher@phastec.com)